



**LUNG CANCER  
RESEARCH  
FOUNDATION®**



**Conozca su riesgo: una guía para  
hispano/latinoamericanos sobre el  
cáncer de pulmón**

**CAMPAÑA DE SERVICIO PÚBLICO DE TELEVISIÓN**

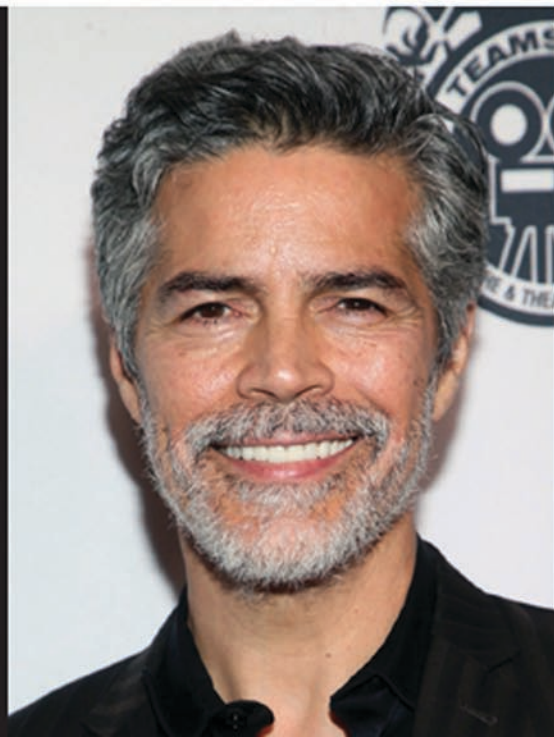
Este es un EPK™ de Connect360 (estuche electrónico con materiales de prensa sobre el PSA).  
EPK™ es una marca comercial de Connect360 Multimedia.

## LA LUNG CANCER RESEARCH FOUNDATION

La misión de la Lung Cancer Research Foundation (LCRF) es mejorar los resultados clínicos en el cáncer de pulmón al financiar investigaciones sobre la prevención, el diagnóstico, el tratamiento y la cura de esta enfermedad. Hemos evolucionado con el paso de los años, pero hay algo que sigue igual: estamos decididos a crear un mundo sin cáncer de pulmón. Juntos podemos lograr más que lo que consigue cualquiera de nosotros solo.

Nuestra campaña de concientización *Conozca su riesgo: una guía para hispano/latinoamericanos sobre el cáncer de pulmón* presenta al actor premiado Esai Morales, y se propone educar a los estadounidenses hispanos y latinos sobre los muchos factores de riesgo que se asocian con el cáncer de pulmón.

Obtenga más información en [LCRF.org/ConozcaSuRiesgo](http://LCRF.org/ConozcaSuRiesgo).



## Obtenga más información sobre la Lung Cancer Research Foundation

[LCRF.ORG](https://www.lcrf.org)



[FACEBOOK](https://www.facebook.com/lcrf)



[TWITTER](https://twitter.com/lcrf)



[INSTAGRAM](https://www.instagram.com/lcrf)



[LINKEDIN](https://www.linkedin.com/company/lcrf)

Estimado Director de Servicio Público:

El cáncer de pulmón —la principal causa de muerte por cáncer en todo el mundo— es la principal causa de muerte por cáncer en los hombres hispanos o latinos, y la que ocupa el segundo lugar en muertes por cáncer en las mujeres hispanas o latinas. A pesar de tener una tasa de incidencia del cáncer de pulmón más baja que la de los estadounidenses de raza blanca que no son latinos, una persona latina con cáncer de pulmón tiene un 13% menos de probabilidad de que le diagnostiquen la enfermedad temprano, un 2% menos de probabilidad de recibir tratamiento quirúrgico y un 39% más de probabilidad de no recibir ningún tratamiento.

En general, la tasa de supervivencia a 5 años en el cáncer de pulmón es de un deprimente 25.4%. En otras palabras, de cada 4 personas a quienes les diagnostiquen cáncer de pulmón hoy, solo una sobrevivirá 5 años después del diagnóstico. Si la enfermedad se detecta en los estadios tempranos, las tasas de supervivencia pueden ascender de manera vertiginosa hasta el 90%.

La Lung Cancer Research Foundation, una organización 501(c)(3) sin fines de lucro, se propone mejorar los resultados clínicos en el cáncer de pulmón al financiar investigaciones sobre la prevención, el diagnóstico, el tratamiento y la cura de esta enfermedad. Nuestro nuevo programa de concientización, *Conozca su riesgo: una guía para hispano/latinoamericanos sobre el cáncer de pulmón*, tiene por objeto educar a los estadounidenses hispanos y latinos sobre los muchos factores de riesgo que se asocian con el cáncer de pulmón además del hábito de fumar, como la exposición a la contaminación del aire, a las toxinas del medio ambiente, al radón y al humo de otros fumadores. El programa también ayuda a educar al público sobre los signos y síntomas a los que hay que estar alerta, y sobre la importancia crucial de las pruebas de detección del cáncer de pulmón para encontrar la enfermedad lo suficientemente temprano con el fin de aumentar la supervivencia.

Esperamos que nos ayude a informar a sus televidentes sobre la prevención del cáncer de pulmón transmitiendo los nuevos anuncios de servicio público titulados "**Conozca su riesgo**" (:60, :30). Estos anuncios de servicio público, que presentan al actor premiado **Esai Morales**, demuestran la importancia de protegerse del cáncer de pulmón y los factores medioambientales aparte del hábito de fumar que pueden causar la enfermedad. Los anuncios de servicio público, **que no tienen fecha de vencimiento**, les recomiendan también a los televidentes que visiten [LCRF.org/ConozcaSuRiesgo](http://LCRF.org/ConozcaSuRiesgo) para obtener más información.

Le agradecemos su apoyo a esta iniciativa tan importante de concientización sobre la salud.

Atentamente,



Aubrey Rhodes  
Directora ejecutiva



# LIBRETO DE ANUNCIO DE SERVICIO PÚBLICO

[Descargue la versión  
en formato PDF](#)

## "Conozca su riesgo" (:60)

**ESAI MORALES V/O:** Hola, soy Esai Morales. Como actor, he interpretado una gran variedad de roles. Pero ahora, les hablo como orgulloso hispanoamericano. Tenemos que protegernos del cáncer de pulmón. Es una causa principal de muerte por cáncer entre hispanoamericanos. De pequeño, yo le escondía los cigarrillos a mi mamá porque ya entendía que fumar podía causar cáncer. Así también como estar simplemente alrededor de alguien que fuma, pero esto no es la única causa. Factores ambientales, como contaminación del aire y químicos, pueden causar cáncer. Por eso tenemos que abogar por nosotros mismos y nuestros seres queridos. Si estás a riesgo, no importa tu estatus de ciudadanía; hazte la prueba de detección. Para saber más, habla con un profesional de salud o visita este sitio web. No dejes que el miedo al cáncer de pulmón te detenga. La detección temprana es clave. Puede salvar tu vida.

### **GRÁFICAS:**

[LCRF.org/ConozcaSuRiesgo](http://LCRF.org/ConozcaSuRiesgo)

Lung Cancer Research Foundation logo

# LIBRETO DE ANUNCIO DE SERVICIO PÚBLICO

[Descargue la versión  
en formato PDF](#)

## "Conozca su riesgo" (:30)

**ESAI MORALES V/O:** Soy Esai Morales. Como actor, he interpretado una gran variedad de roles. Pero ahora, les hablo como orgulloso hispano. Cáncer de pulmón es una causa principal de muerte por cáncer en nuestra comunidad. Fumar o estar alrededor de quienes fuman te pone a riesgo. También la contaminación ambiental. No dejes que el miedo te detenga. La detección temprana es clave. Para saber más, habla con un profesional de salud o visita este sitio web.

### **GRÁFICAS:**

LCRF.org/ConozcaSuRiesgo  
Lung Cancer Research Foundation logo

## DISPONIBLES PARA DESCARGAR ELECTRÓNICAMENTE

Estos anuncios de servicio público están disponibles aquí para descargar electrónicamente:

[www.c360m.com/PSAConnect/lcrf](http://www.c360m.com/PSAConnect/lcrf)

**"Conozca su riesgo" (:60,:30)**

**Estos anuncios de servicio público no tienen fecha de vencimiento.**

Para informarnos de sus preferencias para recibir anuncios de servicio público, se puede comunicar con Ivette Achong (correo electrónico: [psa@c360m.com](mailto:psa@c360m.com), teléfono: (212) 624-9186).

# Certificado 501(c)(3)



Department of the Treasury  
Internal Revenue Service  
P.O. Box 2508, Room 4010  
Cincinnati OH 45201

In reply refer to: 4077394588  
May 29, 2019 LTR 4168C 0  
14-1935776 000000 00  
00028348  
BODC: TE

LUNG CANCER RESEARCH FOUNDATION  
155 E 55TH ST STE 6H  
NEW YORK NY 10022-4038

Employer ID number: 14-1935776  
Form 990 required: Yes

Dear Taxpayer:

We're responding to your request dated May 02, 2019, about your tax-exempt status.

We issued you a determination letter in December 2005, recognizing you as tax-exempt under Internal Revenue Code (IRC) Section 501(c)(3).

We also show you're not a private foundation as defined under IRC Section 509(a) because you're described in IRC Sections 509(a)(1) and 170(b)(1)(A)(vi).

Donors can deduct contributions they make to you as provided in IRC Section 170. You're also qualified to receive tax deductible bequests, legacies, devises, transfers, or gifts under IRC Sections 2055, 2106, and 2522.

In the heading of this letter, we indicated whether you must file an annual information return. If you're required to file a return, you must file one of the following by the 15th day of the 5th month after the end of your annual accounting period:

- Form 990, Return of Organization Exempt From Income Tax
- Form 990EZ, Short Form Return of Organization Exempt From Income Tax
- Form 990-N, Electronic Notice (e-Postcard) for Tax-Exempt Organizations Not Required to File Form 990 or Form 990-EZ
- Form 990-PF, Return of Private Foundation or Section 4947(a)(1) Trust Treated as Private Foundation

According to IRC Section 6033(j), if you don't file a required annual information return or notice for 3 consecutive years, we'll revoke your tax-exempt status on the due date of the 3rd required return or notice.

You can get IRS forms or publications you need from our website at [www.irs.gov/forms-pubs](http://www.irs.gov/forms-pubs) or by calling 800-TAX-FORM (800-829-3676).

If you have questions, call 877-829-5500 between 8 a.m. and 5 p.m.,



**LUNG CANCER**  
RESEARCH  
FOUNDATION®

[www.LCRF.org](http://www.LCRF.org)